

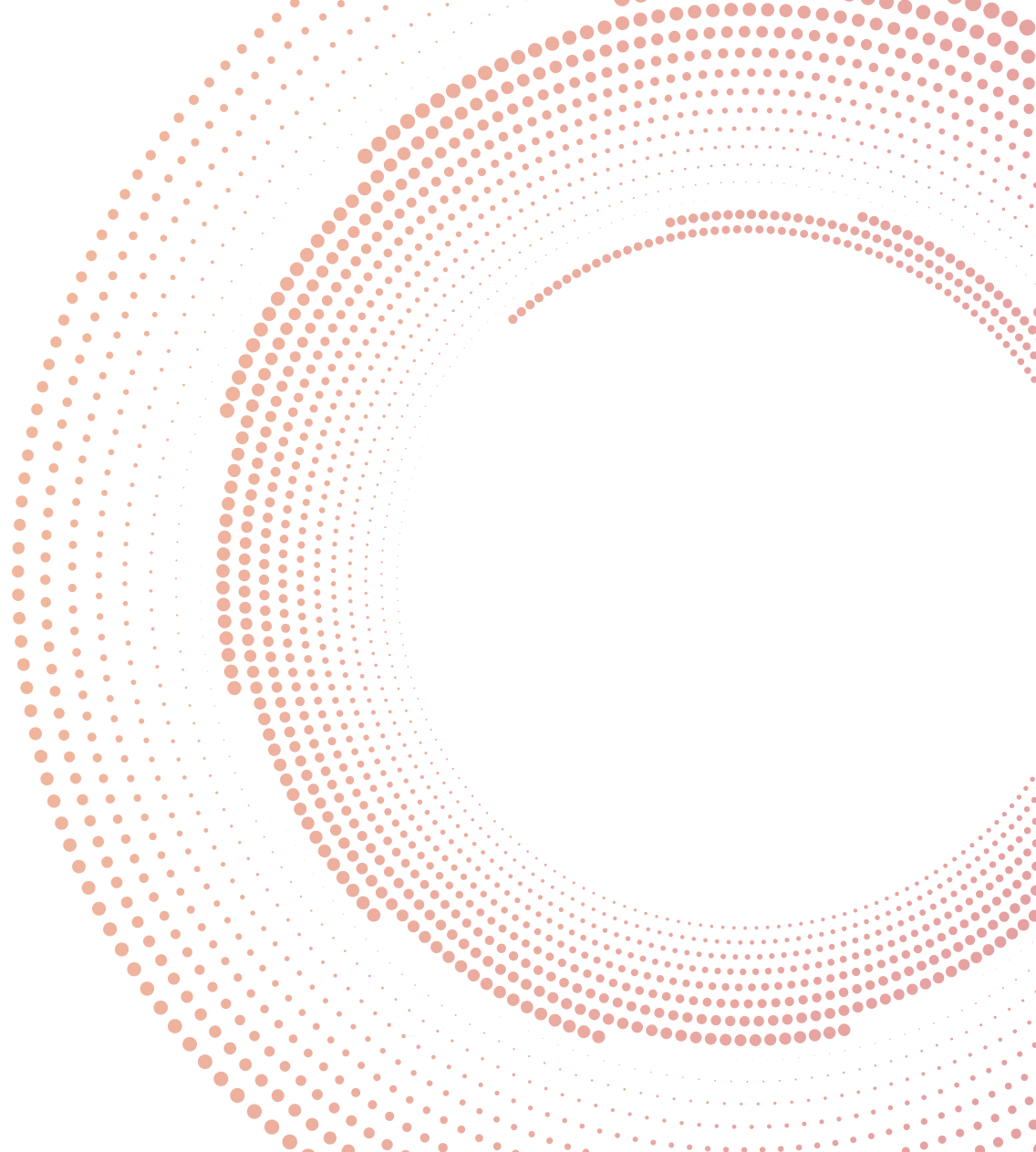
withsystem

The Highest Value

WITHSYSTEM

고객의 가치를 소중하게, 고객 만족에 최선을 다하는 최고의 가치
워드시스템 주식회사

www.withsystem.co.kr





We bring out **the best satisfaction**
with the best technology.

01 WITHSYSTEM STORY

- 위드시스템의 시작
- 위드시스템의 지켜야 할 가치
- 기업 현황 및 전경

02 WITH INNOVATION

- Business Roadmap
- 특허 및 인증

03 READY TO BUSINESS

- Display에 기술력을 더하다
- 생산성 향상을 위한 FA Solution
- 반도체를 향한 새로운 도전

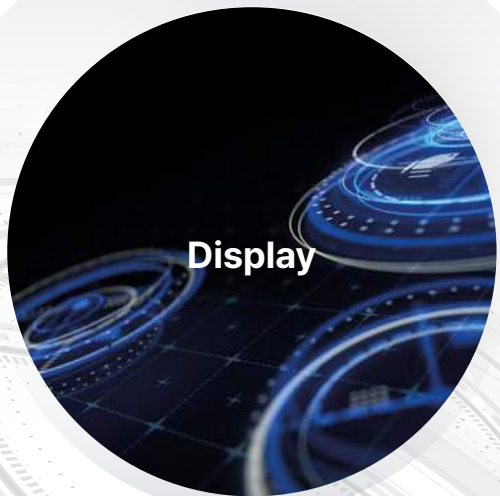
04 WITH WITHSYSTEM

- 혁신기술 및 전문성

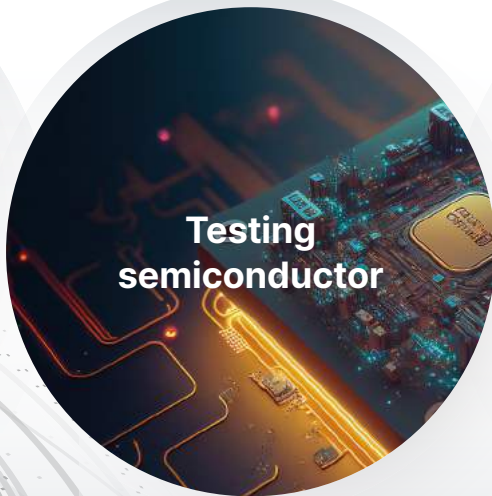
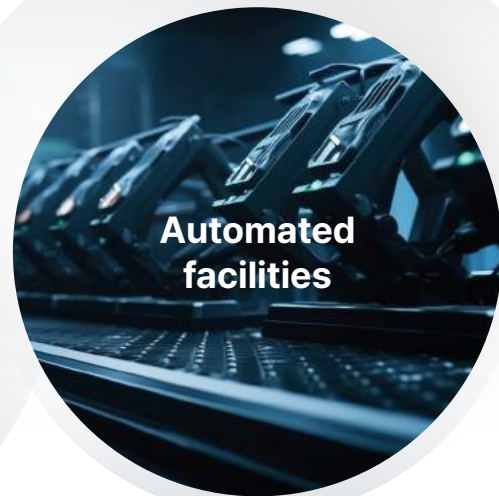
01

WITHSYSTEM STORY





Display

Testing
semiconductorAutomated
facilities

WITHSYSTEM STORY

위드시스템의 시작

위드시스템(주)은 2002년 설립 이후 Display, Mobile 등 IT 분야에 사용되는 독자적인 검사 솔루션으로 지속적인 성장을 해왔습니다. 그동안 축적된 기술적인 노하우를 바탕으로 항상 고객의 중심에서 최선을 다하고 있습니다.

Embedded 및 새로운 Device를 기반으로 하는 차별화된 검사기 및 계측용 자동화 설비, 초정밀 마이크로 컨택터 및 JIG 등 다양한 검사 솔루션으로, 새롭게 펼쳐지는 신산업분야의 베스트 글로벌 기업으로써 최선을 다하겠습니다.

WITHSYSTEM STORY

위드시스템의 지켜야 할 가치



미래 지향적인 인간 중심 경영

사원 개개인의 가치 존중 및 목표 성취를 최우선 과제로 삼고, 회사의 새로운 성장 동력을 이끌어 내는 인간중심 경영을 추구합니다.



신기술 개발을 통한 가치 창조

적극적인 도전과 열정을 바탕으로 끊임 없는 연구 개발을 통해 다양한 영역에서 보다 나은 기술과 서비스를 제공합니다.



고객 중심의 비즈니스 동반자

고객의 다양한 요구를 이해하고 공유하며, 한발 앞선 기술로 해결책을 찾아 나가는 Best Business Partner로서의 역할을 다합니다.

WITHSYSTEM STORY 기업 현황

기업개요

기업명 **withsystem** 위드시스템 주식회사

대표이사 김명준

설립일 2002년 3월 15일

주요사업 디스플레이 검사기, 자동화 설비, 기타 반도체 소자

본사/공장 경북 김천시 혁신로 315-17/경북 김천시 어모면 산업단지9로 30

연구소 경기도 수원시 영통구 덕영대로 1556번길 16, A동 705호/706호

홈페이지 www.withsystem.co.kr

핵심사업



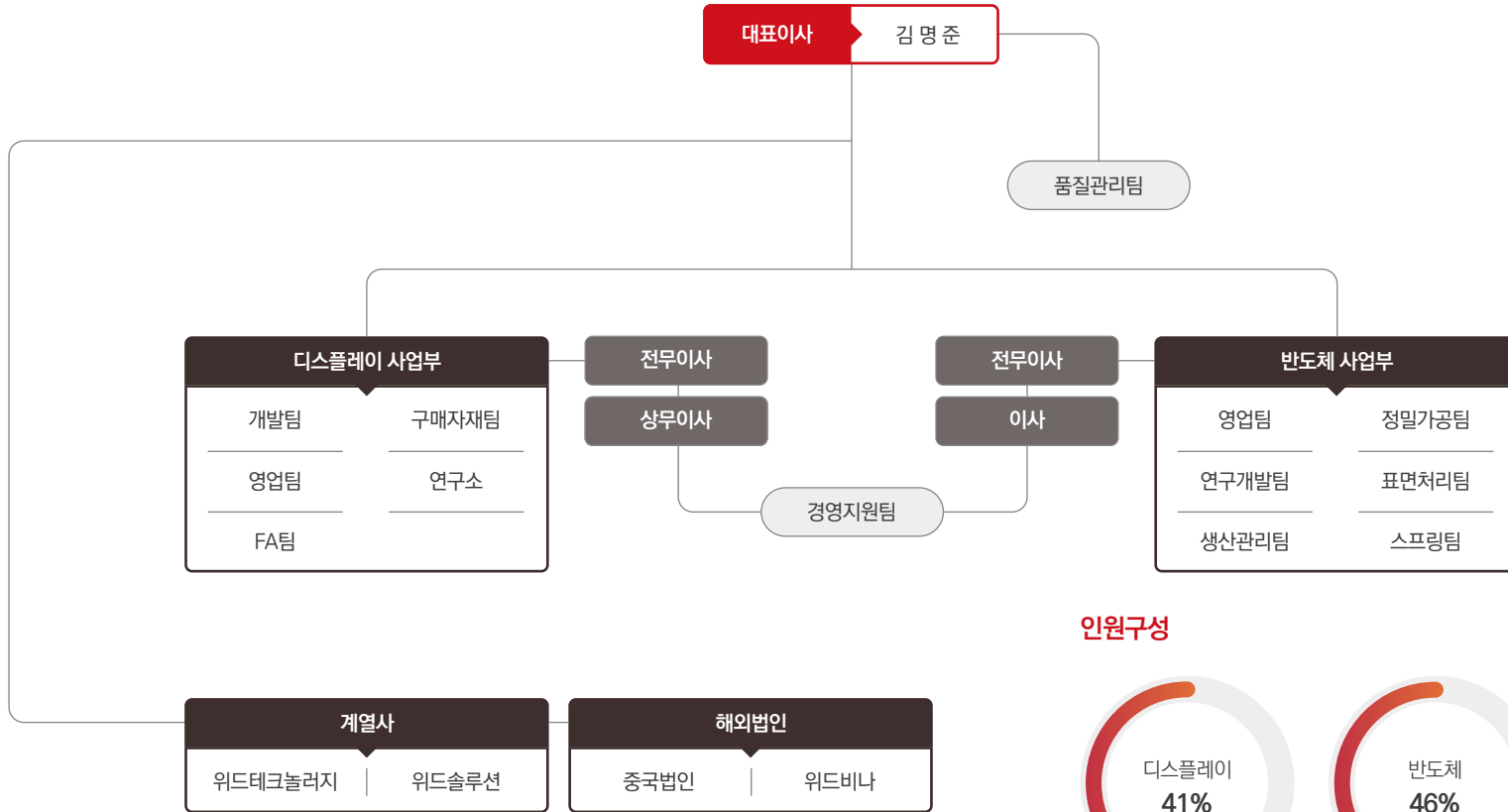
WITHSYSTEM STORY 기업 현황

기업연혁

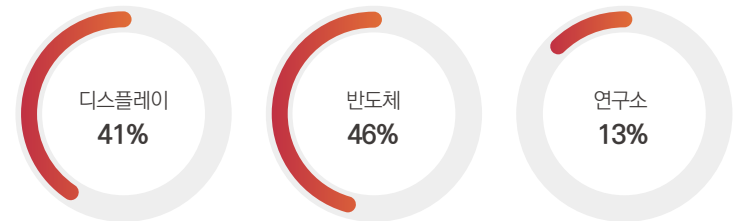
- 2002 03. 주식회사 위드 설립
- 2004 07. 공장 신축 이전
- 2005 10. 위드시스템(주)로 상호 변경
- 2006 03. 수원연구소 설립
- 2008 03. 동관 위다 유한공사(중국 동관법인) 설립
05. ISO 9001 품질경영시스템 인증
ISO 14001 환경경영시스템 인증
07. 기업부설 연구소 설립 인증
12. 이노비즈 인증
- 2009 12. 병역지정업체 선정
- 2011 12. 수출유망 중소기업 지정
- 2012 12. 경상북도 신성장기업 선정
- 2013 08. 공장 신축 이전(본사 사업장)
- 2014 05. With Vina 법인 설립(베트남 박린)
12. 산업통상부 장관상 수상
- 2015 03. 부총리겸 기획재정부 장관상 수상
04. 수원연구소 확장 이전
12. 글로벌 선도기업 인증 (한국산업단지공단)
- 2016 03. 대한상공회의소 회장상 수상
- 2017 05. 전문연구요원 지정업체 선정
08. 구미시 이달의 기업 선정
12. 천만불 수출의 탑 수상
청년친화강소기업 선정(고용노동부)
- 2018 09. 철탑산업훈장 수상
12. 이천만불 수출의 탑 수상
- 2019 07. 위드시스템 영덕 휴양소 설립
10. 위드솔루션 설립
위드테크놀로지 설립
- 2020 03. 글로벌 IP 스타기업 선정
지식재산경영기업 선정
기술혁신형 중소기업(inno-Biz) 선정
05. 본사 사옥 신축 이전(김천 혁신도시)
12. 삼천만불 수출의 탑 수상
- 2021 04. 글로벌 강소기업 선정
08. ISO 45001 안전보건경영시스템 인증
- 2022 03. 모범납세기업 선정(국무총리상)
06. 반도체 사업부 공장 신축(김천시 어모면)
08. 위드시스템 신규브랜드 'With ON' 개발
09. 위험성 평가 인증(본사 사업장)
- 2023 06. 위험성 평가 인증(반도체 공장)

WITHSYSTEM STORY 기업 현황

조직구성



인원구성



WITHSYSTEM STORY 기업 전경



02
WITH INNOVATION



WITH INNOVATION Business Roadmap

Display · Factory Automation 시장에서
L2 PROBE PIN 을 통한
SEMICONDUCTOR 시장으로 확장



산업부문

다양한 산업군으로 안정적 사업 확대



대상고객

디스플레이 및 반도체 시장 확대



혁신기술

혁신기술로 글로벌 시장 공략

Display · Factory Automation
Semiconductor **Technology**

WITH INNOVATION 특허 및 인증



ISO 9001



ISO 14001



ISO 45001



특허



특허



선정서



수상



삼천민물 수출탑

특 허 20건
 디자인등록 14건
 인증서 07건
 선정서 08건
 수상 22건



03

READY TO BUSINESS



READY TO BUSINESS Display에 기술력을 더하다

Display Technology



SPECIFICATION	
Model Name	W6
Testing Object	OLED, LCD module Full Test
Size(mm)	120(W) × 150+@(D) × 60+@(H)
OS	Linux



SPECIFICATION	
Model Name	A6, A7
Testing Object	OLED, LCD module Aging Test
Size(mm)	116(W) × 136(D) × 22(H)
OS	Linux

READY TO BUSINESS Display에 기술력을 더하다

Display Technology



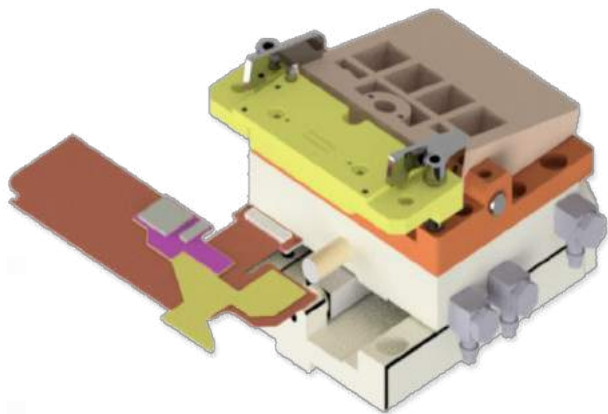
SPECIFICATION	
Model Name	V6, V7
Testing Object	OLED Cell Inspection Tester
Size(mm)	V6 : 380(W) × 378(D) × 197(H) V7 : 580(W) × 405(D) × 180(H)
OS	Firmware



SPECIFICATION	
Model Name	V8
Testing Object	OLED & LCD Cell Inspection Tester
Size(mm)	700(W) × 705(D) × 1281(H)
OS	Extension Board

READY TO BUSINESS Display에 기술력을 더하다

Display Technology



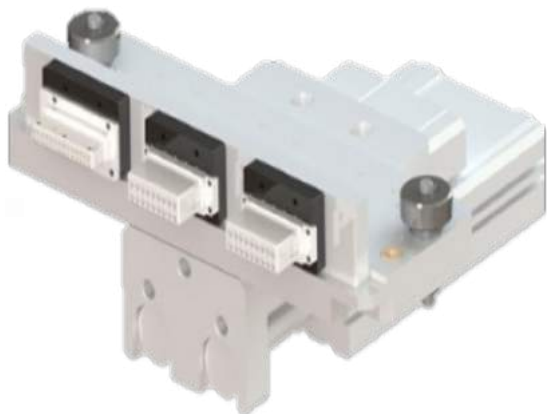
SPECIFICATION	
Name	Auto Contact Unit
Contact(%)	99% ~
Pitch	0.175mm ~
Device	Pogo pin, Blade pin



SPECIFICATION	
Name	Semi Auto Contact Unit
Contact(%)	99% ~
Pitch	0.175mm~
Device	Pogo pin, Blade pin

READY TO BUSINESS Display에 기술력을 더하다

Display Technology



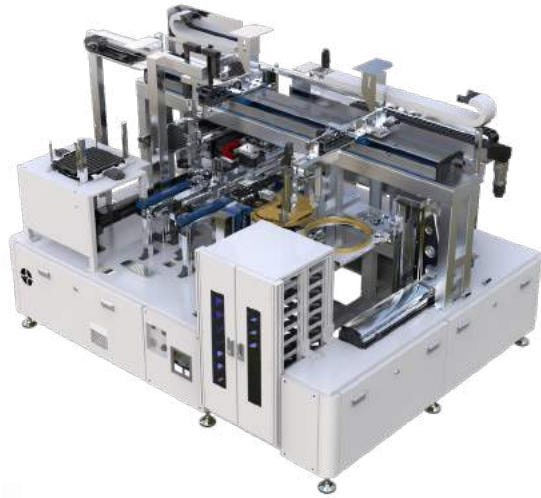
SPECIFICATION	
Name	Multi Auto Contact Unit
Contact(%)	100%
Pitch	1mm ~
Device	Pogo pin



SPECIFICATION	
Name	USB C_type Contact Unit
Contact(%)	99% ~
Characteristics	GEN2 지원, 10만회 보증
Device	Blade pin

READY TO BUSINESS 생산성 향상을 위한 FA Solution

Factory Automation Technology



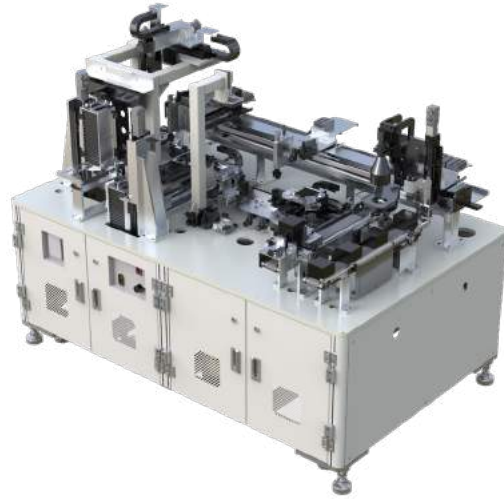
SPECIFICATION	
Name	CVD Unloading M/C
Tact time	3 Sec
Size(mm)	3010(W) × 2130(D) × 2020(H)
Controller	PC Based Operating Interface



SPECIFICATION	
Name	Endmill Shrink Fit M/C
Tact time	
Size(mm)	1940(W) × 1620(D) × 2490(H)
Controller	PC Based Operating Interface

READY TO BUSINESS 생산성 향상을 위한 FA Solution

Factory Automation Technology



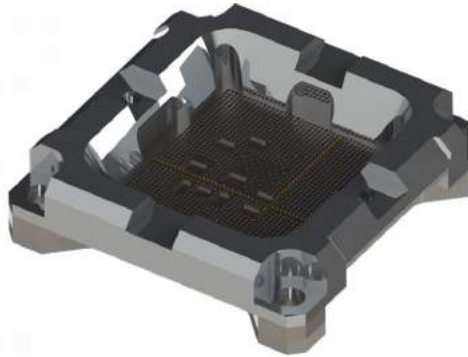
SPECIFICATION	
Name	Driver IC Pick & Place
Tact time	3 Sec
Size(mm)	1920(W) × 1200(D) × 1800(H)
Controller	PC Based Operating Interface



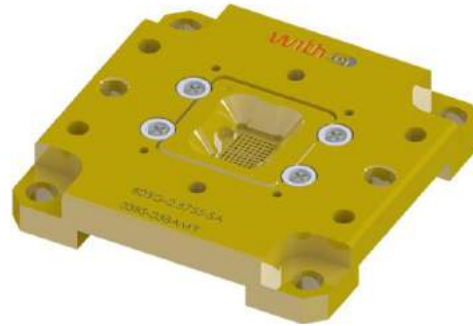
SPECIFICATION	
Name	Application Tester
Tact time	5 Sec
Size(mm)	2100(W) × 1200(D) × 1900(H)
Controller	PC Based Operating Interface

READY TO BUSINESS 반도체를 향한 새로운 도전

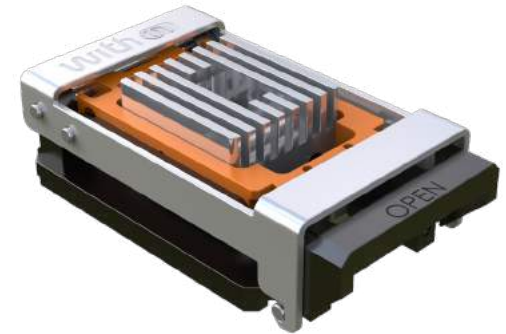
Socket



SPECIFICATION	
Name	HYPER_SOCKET
Package Type	32 ~ 5000 BGA
Pitch	0.2mm ~ 0.8mm
Characteristics	Metal(AL소재)



SPECIFICATION	
Name	BGA_SOCKET
Package Type	32 ~ 5000 BGA
Pitch	0.2mm ~ 0.8mm
Characteristics	Standard



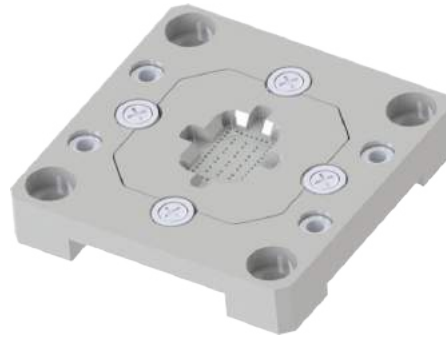
SPECIFICATION	
Name	IDTC_SOCKET
Package Type	32 ~ 5000 BGA
Pitch	0.3mm ~ 0.8mm
Characteristics	고온(150°C)

READY TO BUSINESS 반도체를 향한 새로운 도전

Socket



SPECIFICATION	
Name	QFP_SOCKET
Package Type	32 ~ 240 Pin
Pitch	0.4mm ~ 1.0mm
Characteristics	Standard









SPECIFICATION	
Name	LGA_SOCKET
Package Type	4189 LGA 미만
Pitch	0.4mm ~ 2.54mm
Characteristics	Standard



SPECIFICATION	
Name	QFN_SOCKET
Package Type	6 ~ 100 Pin
Pitch	0.35mm ~ 1.0mm
Characteristics	Standard

READY TO BUSINESS 반도체를 향한 새로운 도전

Probe Pin Shapes

		
M-TYPE Crown 4-point	AM-TYPE Reduce-Crown	A-TYPE Conical
		
R-TYPE Round	KELVIN-TYPE Trisection	KELVIN-TYPE Semicircle
& ANY SHAPE		



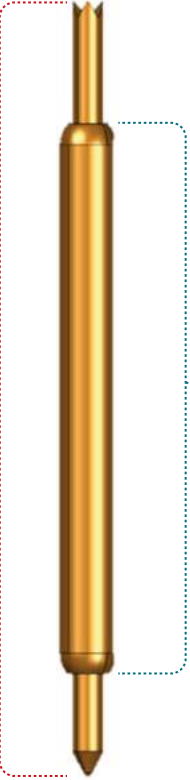
READY TO BUSINESS 반도체를 향한 새로운 도전

Probe Pin Technology

L2 PROBE & FINE BARREL

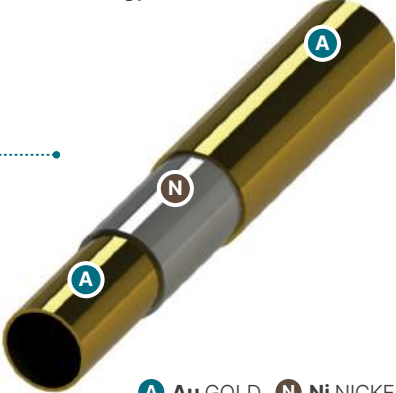
L2 PROBE

Low Force &
Low Resistance



FINE BARREL

Fast & stable current transmission
Ideally realize
Next generation
Evolved technology




A Au GOLD N Ni NICKEL

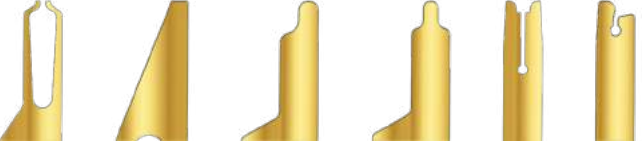
FINE BARREL Line-up

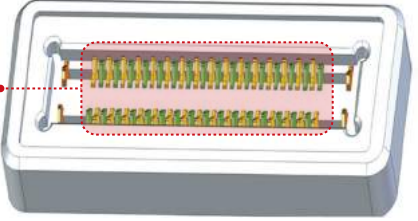
Outside diameter	Ø0.10~Ø0.40
Length	1.5~20mm ±5µm

Probe pine(EFC)solution

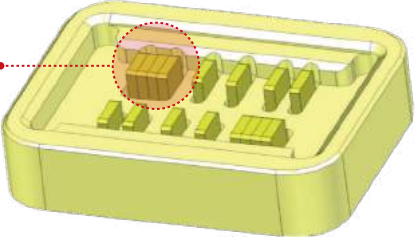


Customization





0.175mm pitch



Bundle_structure
High Current

Customize Spring Area

04
WITH WITHSYSTEM



WITH WITHSYSTEM

혁신기술 및 전문성

미래 혁신 기술에 의한 솔루션 제공

소프트웨어 및 하드웨어 기술의 조화

Low-Price, 높은 생산성, 순수 국내기술, 마이크로 단위 초정밀 기술의 소프트웨어 및 하드웨어 기술의 조화로 기업 경쟁력 구축과 신규 산업 진출 진행

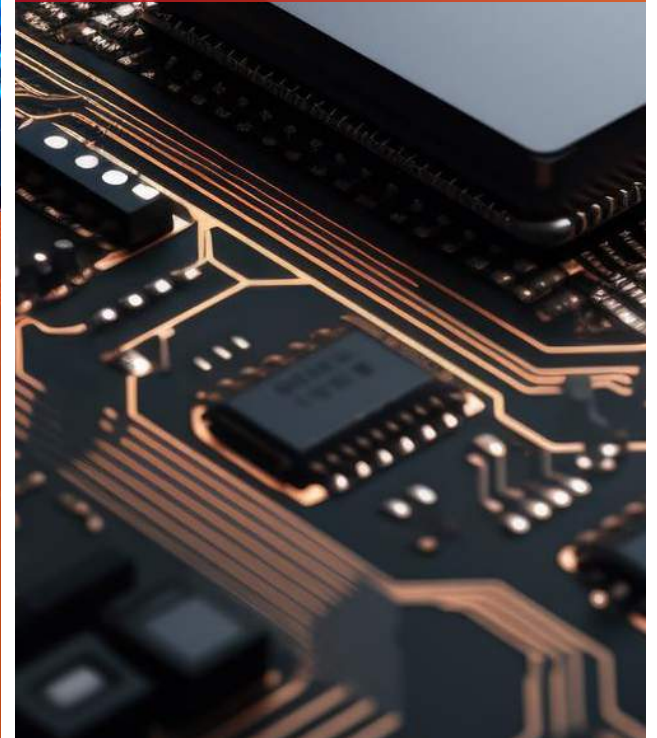


Display, Mobile 등 IT분야에 사용되는 독자적인 검사 솔루션 기업

Embedded 및 새로운 Device를 기반으로 하는 검사기, 계측용 자동화 설비, 초정밀 가공의 마이크로 컨택터, JIG등의 다양한 검사 솔루션으로 차별성 및 경쟁력 구축

반도체 TEST용 마이크로 핀(PROBE PIN), 버닝 TEST 소켓, SLT TEST 소켓 등의 개발/가공/도금/조립/검사를 ONESTOP으로 진행 가능한 생산설비 구축으로 신규 산업 진출

기존 디스플레이 사업영역에서 반도체 시장으로 신규 사업 추진



WITH WITHSYSTEM 혁신기술 및 전문성

다양한 사업군별 전문적 조직 구축



방대한 사업분야 / 다수의 특허 기술 / 설비라인 구축 / 지속적인 연구개발 및 투자

▶ **탄탄한 기술력과 끊임 없는 연구 개발**

세계로 나아가는 **with**system

베스트 글로벌 기업으로 성장할 수 있도록 최선을 다하는 위드시스템이 되겠습니다.

withsystem

본 사 경상북도 김천시 혁신로 315-17(울곡동)
TEL 054-465-7980 **FAX** 054-465-7984
E-Mail withsystem@withsystem.co.kr

수원연구소 경기도 수원시 영통구 덕영대로 1556번길 16, A동 705호/706호 (디지털 엠파이어)
TEL 031-202-7980 **FAX** 031-202-0458

공 장 경상북도 김천시 어모면 산업단지9로 30
TEL 054-435-7989 **FAX** 054-435-7988
E-Mail withsystem1@withsystem.co.kr

withtechnology

본 사 경상북도 김천시 혁신로 315-17(울곡동)
TEL 054-436-7980 **FAX** 054-435-7985

중 국 법 인 Zemeiludian, Kanglencanlu, Xintangcun, Houjiezhcn, Dongguancity, Guangdong prc,
China Postcode 523960
TEL +86-769-8582-9396 **FAX** +86-769-8582-9556

베트남법인 Dai Dong-Hoan Son lz., Hoan Son Commune, Tien Du Dist, Bac Nihh, Vietnam
TEL +84-241-384-7989 **FAX** +84-241-384-7984

withsolution

본 사 경기도 화성시 동탄순환대로 830, 13층 1313호(영천동, SK V1 CENTER)
TEL 031-377-9150 **FAX** 031-630-2342

withsystem 위드시스템 주식회사